

ほっとスペース

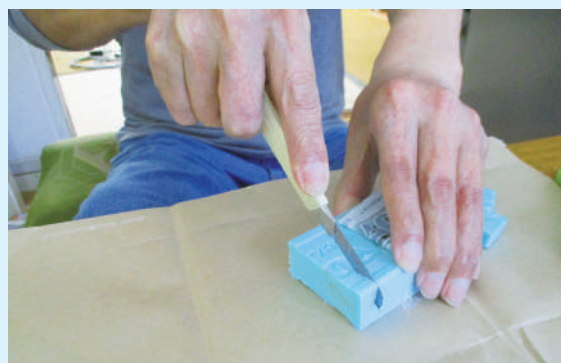
令和6年
夏号

作成・発行 松江市暮らし相談支援センター

市民や関係機関の皆様へ「松江市暮らし相談支援センター」の業務を周知していただくために機関紙「ほっとスペース」を発行しています。このたび、第6号となる令和6年夏号をお届けします。



個別支援プログラム ～洗濯講習会～



生活スキル獲得のための個別支援プログラムで、相談者と職員が洗濯を行いました。

ごあいさつ

松江市暮らし相談支援センター 所長 安藤 只祥

松江市社会福祉協議会松江市暮らし相談支援センター所長の安藤です。

日頃から市民の皆さまの温かいご支援とご協力に心より感謝申し上げます。

生活困窮者自立支援法が2015(平成27)年4月に施行され、困窮者に対する相談支援の重要性が増々高まっています。新型コロナウイルス感染症を経て、私たちが抱える課題は増え、社会情勢は不安定な状況が続いています。安定した雇用が崩れ、家族の形態も変わってきています。既存の制度の狭間に落ち込んでしまう複合的な困難も増えています。この様な課題に対応するには、社会全体で協力し、共に課題に対して取り組み、そして支え合うことが必要な時だと思えます。

相談の支援活動は、我々市社会福祉協議会だけで解決できるものではありません。行政はもとより、福祉・医療・司法など様々な関係機関や団体との連携があって成り立つものです。

私たち松江市暮らし相談支援センターではより幅広くかつ強固なネットワークづくりを目指したいと思えます。今後もどうぞよろしくお願いいたします。

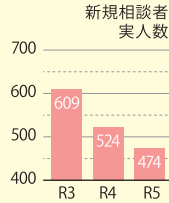
令和5年度 松江市暮らし相談支援センター事業報告

生活困窮者等の生活相談に応じ、必要な情報提供や相談支援を行うとともに、法テラスやハローワーク等の関係機関との連携を図りながら、自立相談支援業務を行いました。令和4年9月に新型コロナウイルス特別貸付制度の申請が終了したことに併せて、償還免除や償還猶予など返済に関する相談を通じて、自立に向けた支援を行いました。

また、複合的多問題を抱えた世帯への支援だけでなく、地域社会からの孤立・孤独化を防ぐために、地域へ向けて啓発活動を行い、社会全体で寄り添い続ける仕組みづくりにも取り組みました。

◆松江市暮らし相談支援センター相談件数

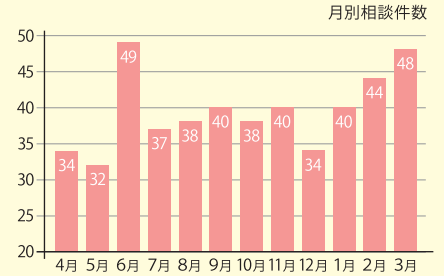
年度	新規相談者実人数
R5年度	474人
R4年度	524人
R3年度	609人



◆月別相談件数

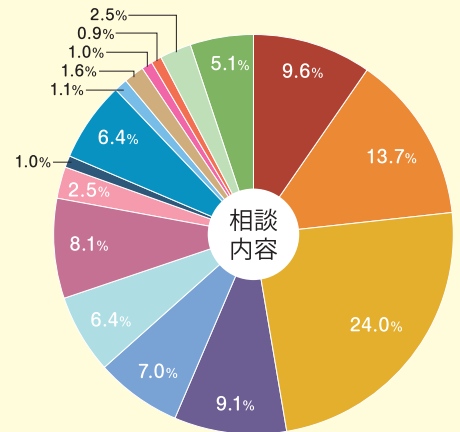
月	4月	5月	6月	7月	8月	9月
件数	34	32	49	37	38	40

月	10月	11月	12月	1月	2月	3月
件数	38	40	34	40	44	48



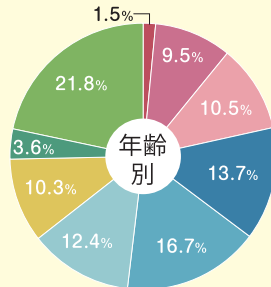
◆主な相談内容と支援内容(重複あり)

相談内容	人数(%)	相談内容	人数(%)
■ 病気・健康	110人(9.6%)	■ 地域との関係	11人(1.0%)
■ 住まい	157人(13.7%)	■ 家族との関係	74人(6.4%)
■ 収入・生活費	277人(24.0%)	■ 子育てのこと	13人(1.1%)
■ 家賃やローン	104人(9.1%)	■ 介護のこと	18人(1.6%)
■ 税金・公共料金支払	80人(7.0%)	■ ひきこもり・不登校	11人(1.0%)
■ 債務	74人(6.4%)	■ DV・虐待	10人(0.9%)
■ 仕事探し・就職	93人(8.1%)	■ 食べるものがない	29人(2.5%)
■ 仕事上の不安・トラブル	29人(2.5%)	■ その他	59人(5.1%)



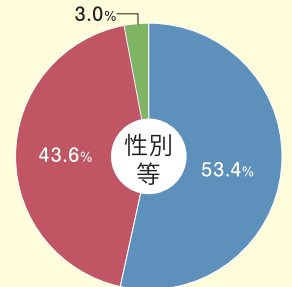
◆年齢別

年齢	人数(%)	年齢	人数(%)
■ 10代	7人(1.5%)	■ 60代	59人(12.4%)
■ 20代	45人(9.5%)	■ 70代	49人(10.3%)
■ 30代	50人(10.5%)	■ 80代以上	17人(3.6%)
■ 40代	65人(13.7%)	■ 不明	103人(21.8%)
■ 50代	79人(16.7%)		



◆性別等

性別等	人数/団体数(%)
■ 男性	253人(53.4%)
■ 女性	207人(43.6%)
■ 法人等	14団体(3.0%)



①複合的な課題を抱えたケースに対する関係機関との連携強化

◇生活困窮者自立支援法第9条「支援会議」の開催

「支援会議」とは、生活困窮者の自立を図るために必要な情報の交換を行うとともに、生活困窮者が地域において日常生活および社会生活を営むのに必要な支援体制に関する検討を行うことを目的に開催する会議です。3件の事例について開催しました。

開催日	支援会議参加機関
6月12日	松江市(こども家庭支援課、健康推進課)、松江市社会福祉協議会(地域包括支援センター、松江市暮らし相談支援センター) 参加者/6名
11月16日	島根県立松江東高等学校、松江市障がい者基幹相談支援センター「絆」、松江市社会福祉協議会(松江市暮らし相談支援センター) 参加者/7名
1月12日	島根県立心と体の相談センター、松江市社会福祉協議会(地域福祉課、地域包括支援センター、松江市暮らし相談支援センター) 参加者/6名

②生活困窮者支援に対する理解促進

◇松江市暮らし相談支援センターの広報・啓発

- ・機関紙「ほっとスペース」を2回(春号・夏号)発行しました(179部配布)。
- ・松江市暮らし相談支援センターポスターをリニューアルし、関係機関・団体等へ啓示の依頼をしました。
- ・公式LINEの運用を開始し、登録者約100人へ毎月1回、生活に役立つ情報等を配信しました。

配信月	公式LINE配信内容
10月	教育支援資金
11月	クリスマス会、ひとり親フードドライブ
12月	パソコンルーム
1月	就労準備講座
2月	住居確保給付金
3月	社協Instagram

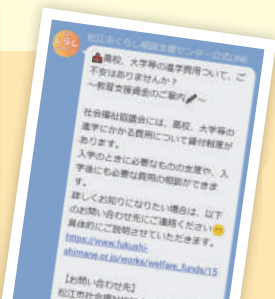
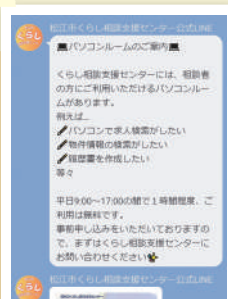


松江市くらし相談支援センター公式LINE

くらしの中のお役立ち情報を配信しています。
ぜひ友だち追加してみてください。



公式アカウントはこちら
友だち追加



③ 就労に向けた支援の実施

◇ 就労準備講座及びプレ就労準備講座の実施

就労によって増収を図り、生活困窮状態を改善することを目指した支援を行っています。しかし長い就労ブランクがあったり、コミュニケーションに課題があったりするなど、すぐには一般的な就労に結びつかない相談者もおられます。このような相談者のために、「就労準備講座」と「プレ就労準備講座(Assist!!～みんなのフリースペース～)」を開催しました。

また、新たな取り組みとして、ひとり親世帯を中心に「親子の想い出作り」を目的として、地区の民生児童委員の協力により、12月2日に「みかん狩り体験」を行いました。親子4世帯16人の参加がありました。

就 労 準 備 講 座

開催場所：松江市総合福祉センター

開催日	内容	開催日	内容
5月29日	体操教室	10月18日	ビジネスマナー
5月31日	パステルアート	10月26日	料理教室
6月7日	コミュニケーション講座	2月5日	体操教室
6月14日	ビジネスマナー①	2月7日	パステルアート
6月21日	ビジネスマナー②	2月15日	コミュニケーション講座
10月2日	体操教室	2月21日	ビジネスマナー
10月4日	パステルアート	2月28日	料理教室
10月11日	コミュニケーション講座		



ビジネスマナー講座



楽しいコミュニケーション講座

プレ就労準備講座 (Assist!!～みんなのフリースペース～)

開催場所：松江市総合福祉センター

開催日	内容	開催日	内容	開催日	内容
4月13日	ボードゲーム	9月14日	お団子作り	1月18日	書初め大会
5月11日	体操	10月11日	芋ほり	2月8日	チョコ作り 書初め
6月8日	マッピング	10月12日	スイーツポテト作り	3月14日	エコクラフト作り
7月13日	マッピング	11月9日	エコクラフト作り		
8月10日	eスポーツ	12月14日	デコレーションケーキ作り		



eスポーツ



ケーキ作り



完成したケーキ

④ フードバンク事業

松江市くらし相談支援センターでの相談者をはじめ、社協貸付相談、地域包括支援センター、福祉事務所などからの相談に応じて、緊急的対応としてフードを提供しました。

◆ 提供者数

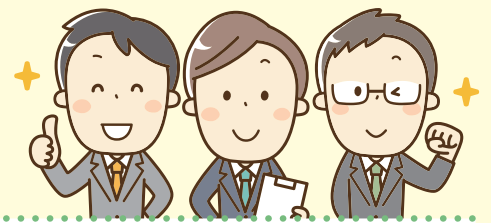
項目	延べ利用者
R5年度	306人
R4年度	340人

詳しい事業報告書はこちら

<https://www.shakyou-matsue.jp/about/disclosure.html>



松江市社会福祉協議会
ホームページへ



新任職員挨拶

4月から新たに「松江市暮らし相談支援センター」の一員になりました、三上貴大(みかみたかひろ)と申します。センターでの仕事も早くも3カ月が経過しようとしています。相談される方の生活の困りごと、不安なことは多種多様で簡単には解決できることばかりではないと日々感じています。どのような支援が必要かを相談者の皆様と一緒に考え、一緒に解決に向けて取り組んでいきたいと思ひます。どうぞよろしくお願ひいたします。

三上 貴大

今年度から新たに「松江市暮らし相談支援センター」の一員となりました、伊田唯人(いだゆいと)と申します。前年度は貸付担当として勤務してました。ご相談者様の生活の困りごと、日々不安に思っておられることが解決に向かうようお手伝いをさせていただければと思ひます。どうぞよろしくお願ひいたします。

伊田 唯人

4月より松江市暮らし相談支援センターに入職した吉田と申します。これまでは高齢の方と多く関わるお仕事をしておりました。入職して短いですが様々な年代の方からのご相談を受けさせていただいています。まだまだ経験は浅いですが相談者さんのお話に真摯に向き合っていきたいと思ひます。何卒よろしくお願ひいたします。

吉田 拓生

就労準備支援事業のお知らせ

就労を目指す方々を対象に年3回「就労準備講座」を開催しています。働きたいけれど、就労に向けて何となく不安な気持ちのある方、就労に関するいろいろな講座に参加して、一緒に学んでみませんか？参加は無料です。次回は10月頃開催予定です。皆さんの参加をお待ちしています。

内 容

- ① 体を動かそう！体操教室
- ② 色で楽しむ！パステルアート
- ③ 楽しいコミュニケーション講座
- ④ 楽しく学ぶ！ビジネスマナー
- ⑤ 誰でも作れる！？料理教室

*1回のみ参加・途中からの参加も可能です。



まずはお気軽にご相談ください

松江市社会福祉協議会「松江市暮らし相談支援センター」

☎ 0852-60-7575

FAX 0852-60-7576 ✉ kurashi@shakyou-matsue.jp

〒690-0852 松江市千鳥町70番地 松江市総合福祉センター 2階

受付時間／月曜～金曜（土・日・祝休み）

8：30～17：00

