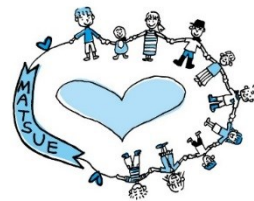


# きずな



まつえ障がい者サポートステーション絆（サポート絆）では、障がいのある方が住み慣れた地域でその人らしく暮らし続けていけるように、障がい者の立場に立った支援をしています。

## 市民公開講座を開催いたしました！！

「重度の障がいのある方が地域で暮らすために

～ただただ笑顔のある日々を願って～

平成29年7月15日（土）13：30～15：30

前半では、重症心身障がい児者や医療的ケア児の在宅支援を行ってこられた、鳥取大学医学部附属病院小児在宅支援センター 玉崎章子氏に重症心身障がい児者をめぐる状況について、スマートフォンのアプリを用いた会場参加型アンケートを交えながら、ご講演いただきました。また、実際に重症心身障がいのある方の母親である堀田優子氏に、ライフステージ別で変化する生活について、写真を交えながらご講演いただきました。

後半では、堀田氏、玉崎氏に加え、島根県重症心身児（者）相談員 芦矢京子氏、邑南町社会福祉協議会事務局長 甲村正樹氏、相談支援事業所 Reine 名越真理子氏を交え、シンポジウム形式で地域での暮らしについてお話しいただきました。

当日は福祉や行政関係者以外に一般の方も含め、70名の方にご来場いただきました。「ご家族のお子さんに対する思い、それを支えられた支援者の思いが印象に残りました。」「家族丸ごと支援、人に寄り添う支援という言葉が印象的でした。」等のご感想をいただいています。

今後も市民公開講座を企画し、情報発信していきたいと考えていますので、皆様のご参加をお待ちしております。



### 《島根県重症心身障がい児(者)相談員とは?》

相談員は、重度の心身障がいのある子を育てる親としての育児経験をもとに、家庭での養育や毎日の生活に関する相談に応じたり、専門的な相談機関等へ支援をつなぐ役割を担っています。

### 《連絡先》

島根県重症心身障害児(者)を守る会事務局 芦矢相談員 電話 0853-23-4544

読書の秋に是非この一冊を！！

ねくすと 野々村

Pearl S. Buck THE CHILD WHO NEVER GREW

「母よ嘆くなかれ」 パール・バック作 伊藤隆二訳

作者のパール・バックさん(1892～1973)は、「ノーベル文学賞作家」という輝かしい面のみが注目されていますが、重度の知的障がいをもって生まれた一人娘のために、又、当時偏見をもたれて生きていた全ての障がい者のために、様々な活動に邁進された「平和運動家」としても功績を残されています。偏見も差別も無い世界を願って設立された「ウエルカムハウス」はノーベル賞で得たお金や原稿料・印税の殆どを注ぎ込んで運営されたといわれています。

今なお、私の生きる原動力となっている「<sup>バイブル</sup>聖書」のような一冊です。

### 研修のご案内【サポート絆研修会：福祉関係者向け】

10月26日

早期精神病のケースマネジメント



島根大学人間科学部 足立 孝子 助教

12月27日

思春期から青年期に向けての自閉症支援（仮題）

川崎医療短期大学 重松 孝治 講師

### ご存知ですか？



### サポートファイル だんだん

サポートファイル「だんだん」とは、特別な支援を求めるお子さんが、望ましい継続した支援を受けることができるように、お子さんに関するいろいろな情報を保護者の方や関係機関が共に記入したり、相談支援を受けた段階で出てくるお子さんの資料を綴ったりするファイルです。

このファイルに記入し、保護者や学校、支援機関で共有しておく、連携が取れやすいといったことや、年金取得の際など過去の経過が必要な時に役立ちますよ！！

《このファイルに関するお問い合わせ》

松江市発達・教育相談支援センター「エスコ」

電話 0852-55-5455

### あったかスクラムに参加してみませんか

「あったかスクラム」とは…

障がいのある子どもたちや特別な支援が必要な子どもたちの家族と支援者の会です。公民館を拠点に、季節の行事や音楽会、お茶会、料理教室、遠足など地域の方々と一緒にさまざまな活動が展開されています。活動を通じて、障がいのある子どもたちや特別な支援が必要な子どもたち・家族・地域住民が知り合い、互いに理解し、支え合う輪が広がっています。

《あったかスクラム事業取り組み地区》

城西 城東 城北 中央(白濁・朝日) 川津 本庄 古江 法吉 津田 古志原 乃木 宍道

H28年3月末現在

《お問い合わせ先》

松江市社会福祉協議会 地域福祉課

電話 0852-24-5800

まつえ障がい者サポートステーション絆  
所在地  
〒690-0852 松江市千島町 70  
(松江市社会福祉協議会内)  
TEL 0852-60-0400  
FAX 0852-21-4001  
E-mail: s-kizuna@web-sanin.co.jp  
HP http://www.shakyou-matsue.jp  
開所日 月～金曜日  
開所時間 9:00～17:00  
(土、日、祝日、年末年始を除く)



(事務局 花井)

季節もすっかり秋めいてきましたね。  
サポートステーション絆も今年度の前半が早くも終わりました。  
今年もたくさんご相談をいただきありがとうございます。まだまだ絆の周知が足りていない部分もごさいます。  
みなさまに気軽に相談していただける場にしていききたいと思えます。

編集後記