

第五次乃木地区地域福祉活動計画

ページ

はじめに . . . 乃木地区社会福祉協議会 会長 坂本 俊雄	1
乃木地区福祉指標点検表・地域の特性	2
第五次基本計画	
(1) 一般・高齢者福祉部門 活動実施計画書	3
(2) 子ども福祉活動部門 活動実施計画書	4～5
(3) 障がい者福祉部門 活動実施計画書	6
第五次地域福祉活動計画策定委員名簿	7
組織編成図	8
第五次地域福祉活動計画策定過程	9
* 付属資料	
・各種団体一覧	・対象者別一覧
・医療機関一覧	・高齢者関係施設一覧
・公共機関等一覧	・児童関連施設一覧
・障がい者関係施設一覧	

10～17

第五次乃木地区地域福祉活動計画 策定にあたってのご挨拶

乃木地区では、「ふれあい・ささえあい・たすけあいのまちづくり」を基本理念として、今般「第五次乃木地区地域福祉活動計画」を策定しました。

この理念は、平成13年第一次計画の「住みよい乃木」を経て、平成18年の第二次計画より一貫としたものです。「小さなことから地域に参加しふれあい、色々なつながりで結び、より大きな力となってささえあい、やがて地域全体でたすけあう町」への願いが込められています。

さて、市内最大人口を擁する乃木でも、一人暮らし高齢者は1063人(16年前の4.3倍)、占率14.6%と7世帯に1世帯。高齢者のみ世帯は24.5%と4世帯に1世帯と飛躍的に増加しています。高齢化とともに孤立化が進み、残念ながら地域をはじめとした諸々のつながりが極端に薄れてきていると思われま

す。また、つながりがなくても生活に支障が生じない経済や社会が成立し、一人で気楽に気を遣わずに過ごしたい。他より我を貫き、個性が大事にされ過ぎて、伝統的な和の精神「絆」が失われてきつつあると思われま

す。おはようございます。こんにちは。と言える顔の見える関係「つながり」が重要であると思われま

す。乃木に住んでみたい。住み続けたい。と思っただけの地域をみんなで力を合わせて創りたいと願ひま

す。最後に、本計画策定にあたられました、策定委員の皆様をはじめご協力いただきました地域の方々に感謝を申しあげご挨拶いたします。

平成31(2019)年2月

乃木地区社会福祉協議会
会長 坂本俊雄

地区点検表

	第一次計画策定時 (H13年)	第二次計画策定時 (H16年)	第三次計画策定時 (H21年)	第四次計画策定時 (H25年)	第五次計画策定時 (H29年3月末)
人口	15,304	15,548	15,869	16,229	16,125
世帯数	6,023	6,307	6,693	7,000	7,130
自治会加入率	—	62(%)	58(%)	56(%)	54.7(%)
生産年齢人口	—	—	—	10,418	9,954
年少人口(15歳未満)	—	—	2,595	2,577	2,512
就学前人口(0~6歳)	—	—	—	1,201	1,049
0歳児数	—	—	—	150	130
65歳以上人口	2,342	2,597	2,966	3,234	3,659
高齢化率	—	—	18(%)	19.9(%)	23.2(%)
一人暮らし高齢者数	247	370	736	885	1,063
高齢者のみの世帯数	622	804	936	1,473	1,800
介護認定者数	251	419	507	573	644
┌ 要支援	45	81	133	173	203
└ 要介護	206	338	351	400	507
身体障がい者数	364	477	714	432	478
知的障がい者数	—	65	108	71	94
精神障がい者数	—	46	67	90	153
母子家庭数	—	—	—	169	164
児童扶養手当の受給世帯	—	—	—	—	—
生活保護世帯数	—	85	143	199	252

*身体・知的・精神障害者数は、手帳所持者とする(重複あり)

*母子家庭は児童扶養手当の該当者とする

*高齢者とは65歳以上をいう

第五次乃木地区地域福祉活動計画「高齢者・一般福祉」

『ふれあい ささえあい たすけあいのまちづくり』

活動名	具体的活動内容	補足事項	目 標	実施・協力団体	財 源
健康・生きがいの場づくり	さんあい健康教室	食、運動を柱に健康づくり	年4回程度	地区社協 地元医療機関 食改	地区社協
	いきいき健やか教室	スポーツ、講演会、視察研修	年9回実施	地区社協、 公運協高齢者学習部 学習部 スポレク部 乃木高連 母子保健推進員 保健協力員 福祉推進員会 乃木体協 健康まつえ21推進隊	公運協 地区社協 乃木高連 乃木体協
	高齢者学級	軽スポーツ、社会見学 講演会、ものづくり	年12回程度		
	高齢者スポーツ大会	高齢者の健康づくり	年1回		
	特定健診、がん検診の受診率アップ	託児所設置により受診率アップ (お母さん健診向上)	受診率アップ		
高齢者の居場所づくり	乃木さんあいサロン	公民館を身近に感じてもらう	社会参加、いきがい づくり 月1回第二 水曜日		
	なごやか寄り合い事業	実施地区の拡充	交流の場づくり (ひきこもり解消)		
	ふれあい会食会 ふれあい弁当 ふれあいだより	独居高齢者への声掛け 介護者への食事支援	年1回会食会 年2回弁当配布 年3回発行		
世代間交流	グラウンドゴルフ大会、昔の遊び体験	小学生に昔の遊びを教え 共に遊ぶ	世代間交流 地域伝承継承活動	公運協 乃木高連 乃木小 地元住民	公運協 乃木高連
要配慮者支援会議	平常時、非常時の地域での見守り活動	助け合い、支え合いの仕組み づくり	安全・安心な地域 づくり	地区社協 自治会 民児協 福祉推進員会 地元住民	地区社協 自治会
介護予防・日常生活支援総合事業	通所型サービスB、訪問型サービスB の設置	介護予防、高齢者への日常 生活支援	地域特性を生かしなが ら地域で支え合う仕組 みづくり	地区社協 自治会 民児協 福祉推進員会 地元住民	地区社協 自治会 松江市

第五次乃木地区地域福祉活動計画「子ども福祉」

『ふれあい ささえあい たすけあいのまちづくり』

活動名	具体的活動内容	補足事項	目 標	実施・協力団体	財 源
地域とつながる 交流活動	早朝奉仕活動	子ども会早朝奉仕作業、親子で参加、リサイクル保全、地球環境について考える。空き缶、ゴミ拾い、宍道湖水質保全にも寄与。	年3回実施 年間1500名以上	子ども会育成会 公運協青少年部 青少協、流出水	公運協 流出水
	親子クッキング	親子で料理にチャレンジする。小学生の親子、中、高生の参加も歓迎	年3回実施 年間60名定員	公運協青少年部、	公運協
	子ども会キャンプ	食事作り、野外ゲーム、星の観察、キャンプファイヤー等の活動を体験する。小4～6年生の親子、小3以下は保護者同伴なら可。	小学校高学年の自覚を持ち互いの親睦を深める	公運協青少年部 子ども会育成会	公運協
	中学生の地域参加	ふるさと祭り、文化祭、町民体育祭、地元夏祭り他参加。	地域とのふれあいの拡充	湖南中、公運協 自治会、青少協 民児協	公運協、自治会 体協
地域で学ぶ 子ども活動	わくわく子ども教室	笹巻作り、たこづくり、餅つき等の活動体験。 年10回実施、原則小学生のみ。内容によっては親子同伴。	地域に伝わる食べ物づくり等学校や家庭ではできないような活動を体験する	公運協青少年部 地区住民	公運協
	ペットボトルロケット作成、打ち上げ	小学生親子でペットボトルロケットを作る。ロケットを飛ばす。 小学生親子。市子連大会予選を兼ねる。	ペットボトルに水と空気を入れ、一気に水を噴出することでロケットを飛ばす	公運協青少年部 子ども会育成会	公運協
	グラウンドゴルフ大会	グラウンドゴルフ。 小学生。市子連大会予選を兼ねる。	グラウンドゴルフを通して個人のスコアを競う	公運協青少年部 子ども会育成会 乃木小PTA	公運協
地域伝統継承 活動	かるた大会	かるたとり。小学生の低、中、高学年別で実施。 市子連大会予選を兼ねる。	市民憲章かるた使用	公運協青少年部 子ども会育成会	公運協
	昔の遊び	あやとり、お手玉、おはじき、水でつぼう等の活動を体験する。 小1年生に昔の遊びを教え共に遊ぶ。放課後活動としても体験。	地域伝統継承活動	公運協高齢者学習部 乃木小1年部 放課後のぎっこ広場	なし
	将棋教室	対局指導、自由対局、詰将棋指導、初心者への指導等。 毎月2回公民館利用サークル活動への参加(4年生以上)。	力量を高め、子ども達の交流を図る	地区住民	乃木教育会

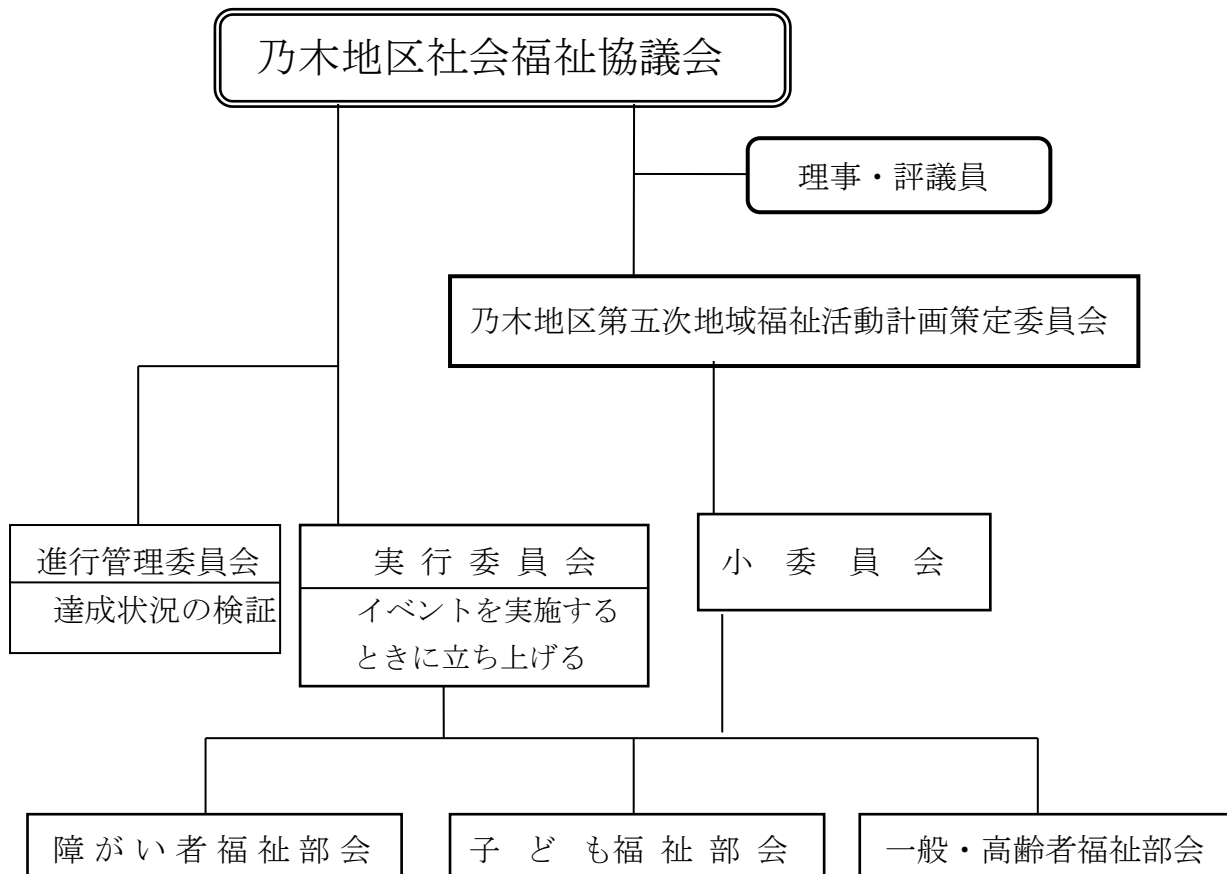
活動名	具体的活動内容	補足事項	目 標	実施・協力団体	財 源
地域で子ども 見守り活動	あいさつ運動	湖南挨拶デーと合わせて実施。	小、中、高、大学生 と地区住民のふれあい	交対協 地区内学校	なし
	見守り隊の拡充	小学生の登下校の安全確保。	現9地区から拡充	交対協、自治会 乃木小、乃木小PTA 地域安全推進員	自治会 地域安全推進員
	バンビちゃんクラブ	0～2歳児の計測、子育て相談、情報交換の場。 子育て相談アドバイザーと母子保健推進員(まあま)の連携。	奇数月第2火曜日 年6回	公運協幼児部 母子保健推進員	公運協
	わいわいサロン	0～2歳児の計測、子育て相談、情報交換の場。 松江市保健師、母子保健推進員(まあま)の連携。	偶数月第2火曜日 年6回	松江市 母子保健推進員	松江市
	乳幼児学級	乳幼児学級協力員。 (エプロンおばちゃん)	月2回実施 親子30組	公運協幼児部 民児協 地域ボランティア	公運協
	黄色いポスト	青少年健全育成上の有害図書類の回収。 (青少協、松江市)	年6回 偶数月に回収	青少協、地区住民 松江市	松江市
	合同パトロール	地区内外の公園、ゲームセンターカラオケ店等のパトロール。 警察、自治会、地区内の小、中、高校との連携活動。	年4回実施	公運協、青少協 自治会、乃木小 湖南中、幼保園 地区内高校、警察 民児協	青少協
	交通安全マナー アップ指導	自転車、横断歩道、交通安全教室 交対協、警察、学校の連携指導。	定期的実施	交対協、乃木交番 乃木小、湖南中 幼保園、浜乃木DS	交対協
居場所づくり活動	公民館図書活動	図書の充実。図書利用の充実。図書ボランティアの人員確保。 (居場所づくり、学習の場づくり)	子どもを含めた 地区住民の読書活動、 図書利用活動等の推進	公運協幼児部 地区社協 民児協	公運協 地区社協
	のぎ自学室	学習環境の整備、運営経費の支援。 (落ち着いて学習できる環境を整える)	中学生(小学生)の学習 意欲の向上の場	地区社協 民児協 湖南中 学習ボランティア	地区社協 地区住民 寄付金

第五次乃木地区地域福祉活動計画「障がい者福祉」

『ふれあい ささえあい たすけあいのまちづくり』

活動名	具体的活動内容	補足事項	目標	実施・協力団体	財源
あったかスクラム 乃木	交流遠足	本人、家族、サポーター、 学校関係者その他理解、協力 者出席	年1回実施	地区社協、 あったかスクラム 乃木親の会 乃木地区内学校 幼保園、保育所 障がい児者施設、 民児協 福祉推進員会 松江養護学校 特別支援学校 地元企業	地区社協 乃木教育会
	クリスマス会				
	卒業、進級、進学を祝う会				
	あったかスクラム乃木集会				
	乃木公民館文化祭、展示活動報告				
	親の会	本人、家族	年2～3回実施		
ふれジョブ乃木	障がい児・者の企業でのお仕事体験	保護者、サポーター、地元企 業、学校の4者連携	随時		
	月例会の実施(報告会、反省会)	本人、家族、サポーター 地元企業、学校関係者	年10回		
ハンディサポ ーター育成講座	各種研修会の開催		年2回程度		
実行委員会	ふれジョブ、ハンディサポーター育成 講座他の実践計画策定	偶数月第2火曜日14:30～	年6回程度	地区社協 あったかスクラム乃 木親の会 民児協他	地区社協

【組織図】



本委員会 … 計画策定の決定権を持つ（意思決定機関）

小委員会 … 各部会代表（部会長、副部会長）で構成し、部会間の諸連絡、まとめ作業、事務的なことを機動的に行う。

部 会 … それぞれの分野の作業、課題整理を行い、計画素案を策定し、小委員会・策定委員会に提案する役割を担う

第五次地域福祉活動計画策定過程

策定委員会開催

回	開催日	内 容
第1回	平成30年9月21日	策定委員、組織編制、策定手順、全体スケジュール部会の立ち上げと部会長、副部会長の決定
第2回	平成31年2月18日	地域福祉活動計画の最終審議

小委員会開催

回	開催日	内 容
第1回	平成31年2月4日	各部会の報告、進捗状況の把握、全体計画の検討・調整他

部会開催

部会	開催日	内 容
高齢者福祉部	10/20、11/19、12/17	四次計画の反省、課題の把握、整理、関係者ヒアリング、計画立案
子ども福祉部	10/9、11/20、12/18	四次計画の反省、関係者ヒアリング、課題の把握、整理計画立案
障がい者福祉部	10/19、11/20	四次計画の反省、関係者ヒアリング、課題の把握、整理計画立案

乃木地区内各種団体一覧

◎ 地区内の関連する各種団体と、その活動

団体名	配置数や人員	主な活動
自治会・町内会	47組織	回覧等の配布、自治会活動 ごみステーションの管理
自治会連合会	1組織	各自治会の活動に関する運営調整
民生・児童委員協議会	1組織 27名	独居・高齢者・生活保護対象者の声かけ、 相談活動、要配慮者の実態調査等
高齢者クラブ連合会	1組織	健康・友愛・奉仕の三大運動 公園清掃活動、高齢者親睦会、スポーツ大会参加
福祉推進員会	1組織	声かけ、見守り活動、ふれあい活動 地区社協活動、公民館活動への協力
公民館運営協議会 (兼 専門部)	1組織 32名	公民館の運営に関すること 事業の推進
子ども会育成会	1組織	子どもの健全育成のための活動 安全会の充実 学校・公民館などの関係機関との連絡協議
青少年育成協議会	1組織	学校・警察・地区の関係機関連絡調整、 親子ボランティア奉仕活動、合同パトロール
教育会	1組織	地区内の幼・小・中の学校教育の振興、教育環境の 整備に協力、支援する。
交通安全対策協議会	1組織	交通安全施設の整備 交通安全教室、交通指導
交通安全協会	1組織	交通安全街頭指導、広報活動
地域安全推進員会	1組織	地区内の防犯活動、子どもの見守り活動
体育協会	1組織	地区および市スポーツ大会等の活動
母子保健推進員(まあま)	1組織	子育て支援
食生活改善推進員会	1組織	食生活改善のための啓発活動
人権教育推進協議会	1組織	人権・同和問題に関する知識を高めるための活動
保護司会	1組織	更生支援
更生保護女性会	1組織	更生保護施設慰問 健全な子どもを育成するためのサポート
PTA(幼・小・中)	各1組織	PTA活動 湖南学園支援ボランティア
すみれ会	1組織	活動する市民グループ 人権同和問題対策活動
環境保全推進員	1組織	地域のごみ排出状況の点検、不法投棄のパトロール 地域の美化推進、リサイクルステーションの点検

◎ 地区内の関連する各種団体と、その活動

団体名	配置数や人員	主な活動
図書グループ	1組織	公民館事業にかかわりながら、読み聞かせ 読書推進活動
流出水対策協議会	1組織	忌部川、山居川の流出水の浄化にかかわる活動、 環境整備。宍道湖の水質改善のための活動。

◎ ボランティアグループ

団体名	配置数や人員	主な活動
里山を育てる会	1組織	学習の森の整備、樹木・草花等の植樹管理

対象者別一覧

対象者	現在の活動	主催
高齢者	<ul style="list-style-type: none"> ・見守り訪問活動 ・なごやか寄り合い事業 ・要配慮者の実態調査 ・ふれあい事業(会食会・配食サービス) ・男の料理教室 ・さんあい健康教室 ・敬老者祝い品配布事業 ・いきいき健やか教室 ・高齢者学級 ・高齢者ふれあいスポーツ大会 	福祉推進員、民生・児童委員 地区社協 地区社協、民生・児童委員 地区社協、民生・児童委員、公民館女性部 地区社協 地区社協 地区社協・自治会 公民館 公民館 体協、公民館、地区社協
一般	<ul style="list-style-type: none"> ・ふるさとまつり ・文化祭 ・町民体育祭 ・早朝歩こう会 ・ほっと乃木まちづくり ・健康まつえ21推進隊 	公民館 公民館 体協、公民館 公民館 ほっと乃木まちづくり推進協議会 地区社協
障がい者	<ul style="list-style-type: none"> ・要配慮者の実情把握 ・手話教室 ・あったかスクラム乃木支援 ・ふれジョブ・あったかスクラム活動 	地区社協・民生児童委員 地区社協 地区社協 地区社協
児童	<ul style="list-style-type: none"> ・乳幼児学級 ・子育て相談 ・親子クッキング教室 ・わくわく子ども教室 ・親子読書(図書への貸し出し、読み聞かせ活動) ・昔の遊び ・早朝奉仕作業 ・ペットボトルロケット大会 ・キャンプ ・グラウンドゴルフ大会 ・市民憲章かるた大会 ・非行防止地域巡回 ・パトロール 	公民館 公民館 公民館 公民館 公民館 高齢者学級 子ども会育成会・公民館 子ども会育成会・公民館 子ども会育成会・公民館 子ども会育成会・公民館 子ども会育成会・公民館 少年補導員 青少年育成協議会・公民館・自治会
その他	<ul style="list-style-type: none"> ・花づくり会 ・松尾会館交流グラウンドゴルフ会 	公民館 公民館

乃木地区内 医療機関等一覧

種別	施設名	住所	電話番号
総合病院	松江記念病院	上乃木3-4-1	27-8111
	国立病院機構松江医療センター	上乃木5-8-31	21-6131
	松江市立病院	乃白町32-1	60-8000
医院(内科系)	青葉クリニック	上乃木1-2-13	27-5251
	内田クリニック(内科)	浜乃木2-6-13	59-5880
	片山内科胃腸科医院	上乃木4-20-26	26-5511
	くらはし内科クリニック	乃木福富町289-1	59-5700
	佐野内科循環器科医院	浜乃木1-17-7	21-4772
	たなか内科クリニック	上乃木9-1-10	60-5877
	乃木クリニック	浜乃木2-7-17	26-5122
	大國內科クリニック	乃木福富町413-2	60-1266
小児科	しみず小児科循環器科医院	上乃木9-20-28	31-8380
	つわぶきクリニック	乃木福富町318-1	60-2323
	嘉戸小児科医院	浜乃木4-7-24	23-3635
	くれこどもクリニック	上乃木4-10-27	61-0903
眼科	清水眼科	上乃木4-1-3	22-1616
産婦人科	内田クリニック	浜乃木2-6-13	55-2880
	たがしらレディースクリニック	浜乃木6-7-8	23-1103
耳鼻咽喉科	おおさわ耳鼻咽喉科	上乃木1-2-18	28-1110
	門脇耳鼻咽喉科医院	田和山町110	27-3351
歯科	井村歯科クリニック	乃白町420-3	26-4182
	清水歯科クリニック	嫁島町15-20	33-7833
	ケンゾー歯科医院酒井	上乃木9-12-2	31-1800
	古賀歯科医院	浜乃木2-14-18	27-8110
	そのだ歯科クリニック	乃木福富町301-4	61-3388
	けやき通り歯科クリニック	浜乃木6-1-36	26-8020
	のつ歯科	田和山町147-4	60-1182
	ひらもと歯科	上乃木4-20-23	28-1082
	渡辺歯科医院	上乃木4-11-19	26-5677
皮膚科	伊藤皮膚科クリニック	田和山町109	31-4586
	石本医院	上乃木9-1-22	26-8811
整形外科	やまもと整形外科クリニック	乃白町2061	67-3517
泌尿器科	前之園泌尿器科内科医院	乃白町1-1	24-6255
心療内科	細田クリニック	田和山町112	24-3200
精神科	松江青葉病院	上乃木5-1-8	21-3565

乃木地区内 高齢者関係施設一覧(平成30年12月現在)

種別	施設名	住所	電話番号
特別養護老人ホーム (ショートステイ含む)	長命園	上乃木10-5-2	27-3884
	特別養護老人ホーム厚生センター八雲	上乃木7-1-28	27-6073
介護付 有料老人ホーム	シニアコート上乃木	上乃木3-11-10	33-7523
	和穩	上乃木3-4-58	25-8005
高齢者向け優良賃貸住宅	グッドエイジ浜乃木	浜乃木3-3-26	21-3845
訪問介護 (ホームヘルパー)	ヘルパーステーション八重の郷	上乃木2-21-10	33-7552
	ケアサポートコスモス(株)(通院等乗降解除)	上乃木2-7-17	24-1516
	厚生センターあいあい	上乃木7-1-28	27-6169
	訪問看護・介護ステーションすずらん	上乃木7-6-1	22-0739
	訪問介護事業所ひまわり	上乃木10-2-14	67-1221
	ニチイケアセンター浜乃木	浜乃木6-6-23	55-6433
	こころねヘルパーステーション嫁島町	嫁島町11-5	25-5001
	ヘルパーステーションらいふ嫁島	西嫁島町1-3-3	61-8868
通所介護 (デイサービス)	八重の郷デイサービスセンター	上乃木2-21-10	33-7552
	スワン・デイサービス	浜乃木3-3-26	21-3845
	ケアサポートことぶき	浜乃木5-2-23	60-0660
	ニチイケアセンター浜乃木	浜乃木6-6-23	55-6455
訪問リハビリステーション (デイケア)	松江記念病院	上乃木3-4-1	27-8111
短期入所療養介護 (医療ショートステイ)	医療法人社団 創健会 介護医療院 宇賀の里 つばさ	上乃木3-4-1	27-8111
訪問看護	訪問看護ステーションやすらぎ	浜乃木2-1-23	25-7650
	訪問看護・介護ステーションすずらん	上乃木7-6-1	55-8588
	ニチイケアセンター浜乃木	浜乃木6-8-8	59-9786
	訪問看護ステーション あゆみ	上乃木2-27-21	27-8334
福祉用具貸与・販売	ことぶきサロン	浜乃木5-2-23	60-0660
	ハピネスライフー光 松江支社	西嫁島2-7-9	21-1503
	ニチイケアセンター松江	浜乃木6-8-8	59-9787
	平成メディカルサービス有限会社	乃白町471-3	22-8566
	株式会社ウィードメディカル松江営業所	嫁島町10-7	60-2661
居宅介護支援事業所	居宅介護支援事業所 かけはし	上乃木2-27-21	22-7500
	厚生センターさんさん居宅支援事業所	上乃木7-1-28	24-4875
	訪問看護ステーション すずらん	上乃木7-6-1	27-4489
	居宅介護支援事業所 すずかけの木	上乃木10-2-14	20-6730
	ゆめ福 居宅介護支援事業所	浜乃木2-15-32	61-6900
	島根県看護協会 訪問看護ステーションやすらぎ	浜乃木2-1-23	25-7650
	ニチイケアセンター浜乃木	浜乃木6-8-8	59-9786

乃木地区内 公共機関等一覧

種別	施設名	住所	電話番号
学校	乃木小学校	浜乃木5-1-10	21-2032
	湖南中学校	浜乃木8-2-60	21-0164
	松江商業高等学校	浜乃木8-1-1	21-3261
	松江農林高等学校	乃木福富町51	21-6772
	松江西高等学校	上乃木3-21-10	21-2925
	松徳学院中学校、高等学校	上乃木1-14-51	21-5478
	島根県立大学 松江キャンパス	浜乃木7-24-2	26-5525
	島根県立大学 短期大学部		
	松江南高等学校	八雲台1-1-1	21-6329
	松江工業高等学校	古志原4-1-10	21-4164
	開星中学校、高等学校	西津田9-11-1	21-4951
	立正大学淞南高等学校	松江市大庭町1794-2	21-9634
	松江緑が丘養護学校	上乃木5-18-1	23-9500
	松江養護学校 乃木校舎	乃木福富町733-2	21-3673
郵便局	浜乃木郵便局	浜乃木2-15-38	24-2862
	上乃木郵便局	上乃木9-20-48	27-1211
駐在所	乃木交番	田和山町801	23-5259
公民館・集会所	乃木公民館	浜乃木5-1-5	21-4931
	淞徳会館	上乃木1-24-24	
	上乃木会館	上乃木5-16-14	24-2197
	西の原集会所(西の原市営アパート内)	上乃木4-7-25	
	当貫会館	上乃木4-18-7	
	浜乃木公会堂	浜乃木1-13-22	
	駅南自治会集会所	浜乃木3-1-70	
	新町公会堂	浜乃木4-13-21	
	八曾利会館	浜乃木7-18-17	
	乃木福富公民館	乃木福富町576	
	乃白ふれあいセンター	乃白町340-1	
	西嫁島自治会集会所	西嫁島2-36-1	
消防機関	松江市南消防署 湖南出張所	乃白町32-6	60-0810
行政機関	松江市 湖南包括支援センター	乃白町32-2	24-1830
	松江市 保健福祉総合センター(健康推進課)	〃	60-8151

乃木地区内 児童関連施設一覧

種別	施設名	住所	電話番号
保育所	袖師保育所	西嫁島1-2-35	24-6728
	乃木保育所	浜乃木6-22-14	21-9560
	運動公園前保育所チャイルド	上乃木9-20-10	26-6600
	みつき田和山保育園	乃白町161-1	21-0707
	〃 (第2)	〃	〃
	みつき田和山夜間保育園	浜乃木6-1-2	60-1707
	みどり保育所	上乃木1-2-37	22-2218
	ふたば第3子ども園	上乃木4-9-36	67-3160
	ニチイキッズまつえ上乃木保育園	上乃木5-1-1	66-2345
	松江南ひまわり保育園	上乃木9-1-7	67-5660
	なの花保育園のぎ	浜乃木2-7-7	
	松江市立病院たわやまっこ保育所	乃白町32-1	
	のぎこども園	乃木福富町318-1	60-1818
幼保園(幼稚園)	幼保園のぎ	田和山町108	60-2605
子育て支援センター	松江市子育て支援センター	乃白町32-2	60-8141
児童遊園	松江市総合運動公園西児童遊園	上乃木10-2744	
児童クラブ	乃木児童クラブ	浜乃木5-1-1	21-8558
	〃 分室1	〃	
	〃 分室2	〃	
	乃木第2児童クラブ	浜乃木5-1-5	23-6586
	児童クラブ遊学館なの花 のぎ	浜乃木2-7-7	
	みつき田和山保育園児童クラブたわっこ	乃白町161-1	21-0707
	放課後児童クラブあおのほし	浜乃木2-10-25	65-0412
	さんびるアカデミー	乃白町薬師前3-3	26-0335

乃木地区内 障がい者(児)関係施設一覧表(H30年10月1日現在)

サービス体系	居宅介護	重度訪問介護	同行援護	行動援護	サービス内容	施設名	住所				
居宅介護 重度訪問介護 同行援護 行動援護	○	○	○		*居宅介護：居宅における身体介護や家事援助等 *重度訪問介護：重度の肢体不自由で常時介護を必要とする方に対する居宅での介護や家事援助 *同行援護：視覚障がいの方を対象に外出時の移動支援や代読・代筆等の支援等 *行動援護：行動上著しい困難を有する方への、移動介護や行動する際に必要な生活援助	ニチイケアセンター 浜乃木	松江市浜乃木6-6-23				
	○	○	○	○		ホームヘルプサービス こだま	松江市西嫁島1-1-19				
	○	○				ケアサポートコスモス	松江市上乃木2丁目7番17号				
	○	○				ヘルパーステーション 八重の郷	松江市上乃木2丁目21-10				
サービス体系	身体	肢体	視覚	聴覚	内部	知的	児童	精神	サービス内容	施設名	住所
移動支援	○	○	○		○	○	○	○	個別移動支援・通勤通学 移動支援・グループ支援等	ホームヘルプサービス こだま	松江市西嫁島1-1-19
	○	○	○		○	○	○	○		ニチイケアセンター 浜乃木	松江市浜乃木6-6-23
	○	○	○		○	○	○	○		ケアサポートコスモス	松江市上乃木2丁目7番17号
日中一時支援	○	○	○	○	○	○	○	○	介護者の疾病等により一時的に介護が受けられない方や日中又は放課後の居場所が必要な方を一時的に預かり保護	ケアサポートコスモス	松江市上乃木2丁目7番17号
サービス体系	生活	自(機)	自(生)	移行	継続A	継続B			サービス内容	施設名	住所
生活介護 自立訓練(生活介護)	○								*自立訓練(生活介護) 生活能力の向上を図るため、施設又は居宅での訓練や相談、助言等を行う	生活介護事業所 こだま	松江市西嫁島1-1-16
サービス体系	身体	知的	精神						サービス内容	施設名	住所
短期入所(医療型)	○	○	○						宿泊を伴う短期間の施設入所(遷延性意識障害児者、運動ニューロン疾患を有する者及び重症心身障害児者等を対象)	独立行政法人 国立病院機構 松江医療センター	松江市上乃木5丁目8-31
療養介護	○	○	○						医療ケア及び医学管理下における介護など	独立行政法人 国立病院機構 松江医療センター	松江市上乃木5丁目8-31
共同生活介護 共同生活援助	○	○	○						共同生活をされている方への生活等に関する相談・助言等	すみれ	松江市浜乃木1-25-38
										あおば	松江市上乃木1-2-12
障がい児通所施設	○	○	○						*児童発達支援 *医療型児童発達支援 *放課後等デイサービス *保育所等訪問支援 生活能力の向上のために必要な訓練、社会との交流の促進その他必要な支援	児童発達支援センターのぎ	松江市乃木富富町318-1
										CSいずも 放課後デイサービスJY0	松江市上乃木2丁目9-5
										りぶれ	松江市上乃木9丁目12-13



風景画 「乃白川」

作者： 高橋 和也 氏

(ふれジョブ乃木体験者、乃白町在住)