

寄り添い、ともに考え、支援します
くらし相談支援センター

お金・仕事・住まいのことなど生活の不安や困りごと、なんでもご相談ください。どのような支援が必要かをともに考え、具体的な支援プランを作成し、あなたの踏み出す一歩をサポートします。相談員が訪問をしてお話を伺うこともできます。

あなたの暮らしと権利を守る
権利擁護推進センター


成年後見制度に関するをはじめ、権利擁護に関するご相談を広く受け付けます。日常生活自立支援事業(金銭管理等)や高齢者あんしんサポート事業により、あなたの暮らしを守ります。市民後見人の養成から実務に進まれた後のフォローまで、幅広く後見人支援を行います。

みんなでつくる安心な暮らし
まちづくり・地域づくり

なごやか寄り合い・子ども食堂・買い物支援など、あなたのまちのつながりづくりに一緒に取り組みましょう。担当のコミュニティソーシャルワーカーがお手伝いいたします！

社協では、さまざまな研修や講座を開催しています。「就職活動が不安」という方のための「就労準備講座」、介護職に就きたい方のための介護の入門的研修、その他ボランティア活動のセミナーなど、基本的に**無料で参加していただけますので、ぜひご利用ください！**

役立つ研修・講座の情報はコチラ



どんな相談も、まずはここに！
ふくしなんでも相談所

市民の皆様の身近なご相談(悩みごと)をお受けし総合的にサポートいたします。「どこに相談すればいいかわからない」「こんなこと聞きにくいな」という普段の暮らしの困りごとを、なんでもご相談ください。

連絡先一覧
代表:0852-22-7830

川津・朝酌・持田・本庄・島根・美保関・八束
松東地域包括支援センター
 TEL.0852-24-1810
 サテライト
 TEL.0852-72-9355

城北・城西・城東・白鷺・朝日・雑賀
中央地域包括支援センター
 TEL.0852-24-6878


法吉・生馬・古江・秋鹿・大野・鹿島
松北地域包括支援センター
 TEL.0852-82-3160

津田・大庭・古志原
松南第1地域包括支援センター
 TEL.0852-60-0783

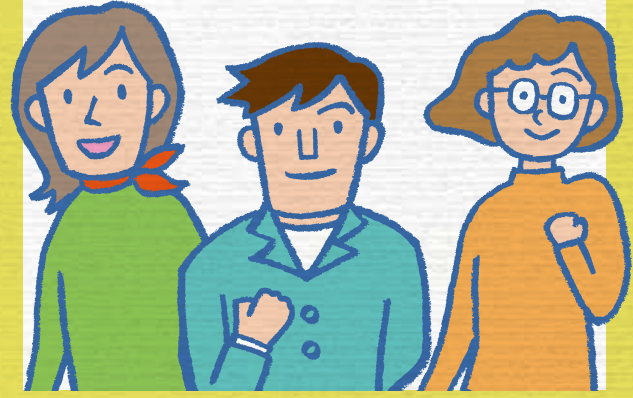
竹矢・八雲・東出雲
松南第2地域包括支援センター
 TEL.0852-52-9570

乃木・忌部・玉湯・宍道
湖南地域包括支援センター
 TEL.0852-24-1830
 サテライト
 TEL.0852-66-9355

松江市社会福祉協議会
 〒690-0852 松江市千鳥町70
 松江市総合福祉センター内
 TEL.0852-21-5773



今、困っているあなたに、
私たちがチカラになります。
 チーム社協



松江市社会福祉協議会

社会福祉協議会(社協)は、こんな機能を持っています。

困った時は、ご相談ください
地域包括支援センター

身近なふくしなんでも相談所です。(裏面記載)住み慣れたまちで安心して暮らしていけるように、医療・保健・福祉・介護・介護予防・住まい等、さまざまな関係機関と連携して相談にあたります。

ボランティアに関する相談は
松江市ボランティアセンター

ボランティアとして活動したい人とボランティアを頼みたい人が出会うためのお手伝いや活動中の保険加入の手続きもしています。また「ふくし教育・学習」に関するいろいろな取り組みメニューも提供できます。お気軽にお問い合わせください。

私たちの役割は、「孤立をなくす」こと。
 地域のみなさんとともに
 つながりを再構築するため、
 あらゆる生活課題に
 取り組みます！

