



今月の誌面	
P2	●ますます元気になるためにあなたも参加してみませんか 松江市まめなポイント登録者募集
P3	●平成29年度松江市社会福祉協議会事業計画・予算 平成29年度予算の概要
P4	●松江市社会福祉協議会会費募集について(お願い) ●福祉団体助成金のご案内 ●こんにちは、地域包括支援センターです
P5	●2017松江市健康福祉フェスティバル ●暮らしの中の困りごと
P6	●善意の寄付ありがとうございました



くらし安心サポーター(くらサポ)セミナーを開催しました。

平成29年2月2日(木)に総合福祉センターにて開催されました。

このセミナーは、ボランティア入門講座のステップアップ編として、地域の支え合い活動に関心のある方を対象に今年度初めて開催しました。市内から20名の参加があり、ボランティア活動の豆知識や、人付き合いのコツなど活動に役立つ内容を1日かけて学んでいただきました。

誰もが安心して暮らせるまちをつくるため、今後も継続的にセミナーを開催し、地域の支え合い活動に参加いただける方を増やしていきたいです。



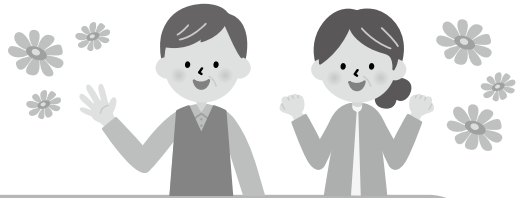
ますます元気になるために あなたも参加してみませんか

松江市まめなかポイント登録者募集

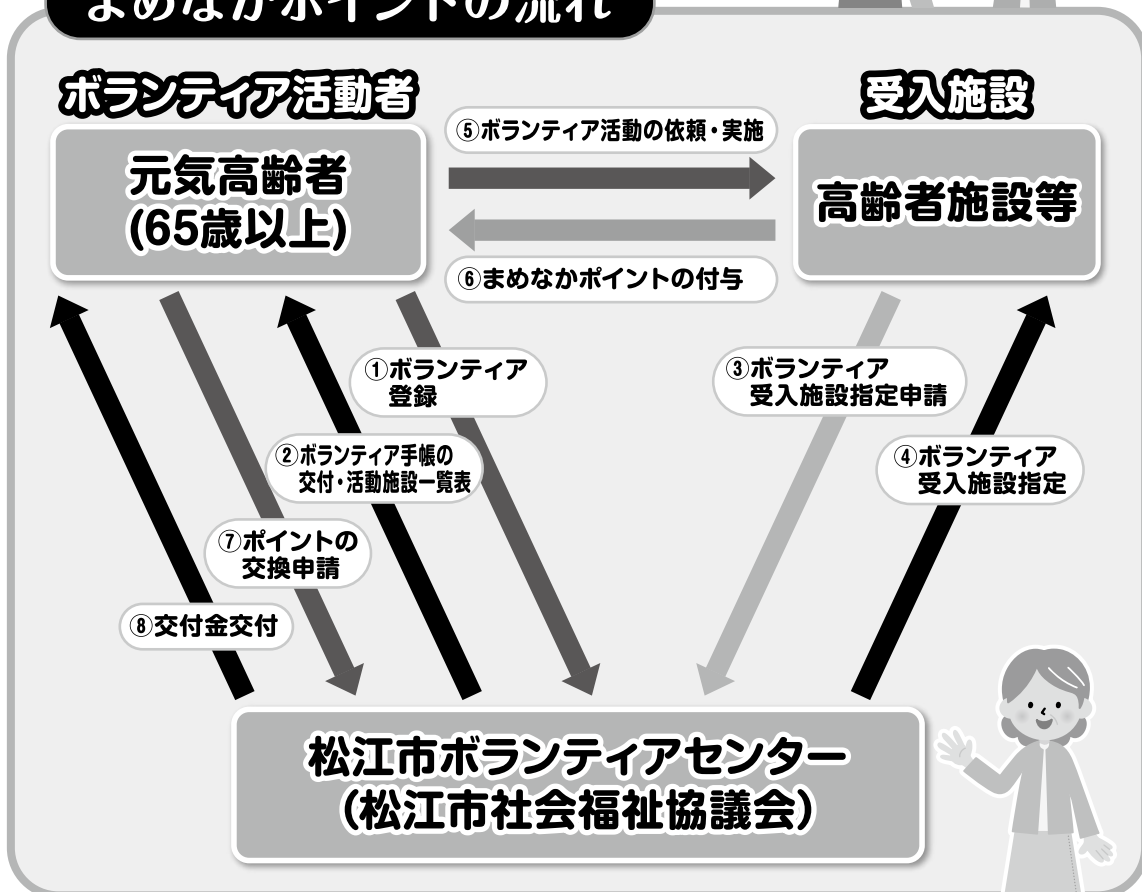
松江市では、平成29年4月より65歳以上の市民の方を対象の、松江市まめなかポイント事業が始まりました。この事業は、高齢者の方の介護予防の促進と活躍の場の進展、地域活動・ボランティア活動の推進を目的としています。

まめなかポイント登録者が指定された受入施設でボランティア活動をされた際にスタンプを押してもらい、スタンプが貯まると1年間で最高5,000円の交付金を受け取ることができます。また、交付金は寄附もできます。

まずはお気軽にご相談ください。



まめなかポイントの流れ



お問い合わせ **松江市ボランティアセンター**

☎ 27-8388 E-mail volunteer@shakyou-matsue.jp
FAX 24-1020 受付時間 月～金8:30～17:15(祝日・年末年始は除く)

松江市社会福祉協議会は“誰もが安心して暮らせる社会”を構築するため、地域住民やボランティア、関係機関・団体、行政等と連携協働し、様々な活動を推進しています。

重点事業

1 地域福祉を推進します

- 生活支援コーディネーターが地域資源の発掘や開発やネットワークの構築し、住民主体の体制づくりの働きかけや支援を行います。
- コミュニティソーシャルワーカーが民生児童委員、福祉推進員と関係機関や団体と連携し、生活のあらゆる困り事に「ワンストップ」の相談支援を目指します。

2 地域包括ケアシステム実現に向けた事業を推進します

- 第6期松江市高齢者福祉計画・介護保険事業計画を受け、介護・予防・医療・生活支援・住まいの5つのサービスを一体化した地域包括ケアシステムの実現に向けた事業に取り組みます。
- 「介護予防・日常生活支援総合事業」への移行や介護予防ケアマネジメントのために利用者や介護支援専門員への相談支援、「認知症初期集中支援チーム」「認知症地域支援推進員」との連携、個別課題の解決から地域課題の解決につなげる「地域ケア会議」を積極的に進めます。
- 「在宅医療・介護連携支援センター(仮称)」の設置に伴い、市・保健所・医師会・介護支援専門員協会・訪問看護ステーション部会等と密に連携します。

3 指定市町村事務受託法人の指定による要介護認定調査の受託事業

- 指定市町村事務受託法人の指定(島根県では初)を受け、要介護認定調査を開始します。継続変更に加え、新たに新規の要介護認定申請を受け付けた際にも松江市に代わり実施します。

その他実施事業
取り組み

- 子ども食堂事業の普及・啓発
- 松江市障がいのある人もない人も共に住みよいまちづくり条例の普及・啓発
- 要介護認定訪問調査事業の受託(新規、継続、変更)

4 全世代全対象型地域包括支援体制を構築します

- 複数分野の問題や複雑に絡む問題を抱える対象者や世帯に対し、相談支援を分野横断的かつ包括的に提供するため、総合相談調整室を設置します。「地域包括支援センター」「コミュニティソーシャルワーカー」「障がい者サポートステーション絆」「くらし相談支援センター」「権利擁護事業」との連携や困難事例への対応力向上、「法テラス島根」「松江成年後見センター」等と連携し、総合相談機能の充実を図ります。

5 社協ならではの介護センターの運営、利用者本位のサービスを提供します

- 複数の問題を抱える世帯全体の支援を行い、他制度や事業、地域での支援につなぐ等、社協事業所ならではの支援を展開しています。
- 改正介護保険法による「介護予防・日常生活支援総合事業」の開始に伴い、各地域の実情に合わせた、より多様なサービス体制を展開します。

6 改正社会福祉法への対応(組織体制の充実と財政基盤の安定をめざす仕組みづくり)

本年1月、地域における公益的な取り組みの推進を目指して、市内47法人が「松江市社会福祉法人連絡会」を立ち上げ、当会が事務局を担うことになりました。社協法人としての経営組織のガバナンス(管理体制)の強化、事業運営の透明性の向上等、組織のあり方についての改革を進めます。

平成29年度予算の概要

基金積立資産取崩収入・積立資産取崩収入
65,325千円受取金利息配当金収入・
その他の収入
2,605千円介護保険事業収入・
障がい者福祉サービス等
事業収入
293,532千円事業収入・貸付・負担金
24,416千円会費・寄付金
66,488千円補助金・受託金
716,236千円収入
1,168,602千円事業費・貸付事業・助成金
254,568千円事務費
43,371千円支出
1,143,810千円利用者負担軽減額・
その他の活動による支出
54,689千円人件費
791,182千円

松江市社会福祉協議会 会費募集について(お願い)

松江市社会福祉協議会は、市内の福祉関係者によって設立された法人で、地域の皆様やボランティア、保健・福祉関係者、行政機関などのご参加・ご協力を得て活動を行っている民間の自主的組織です。

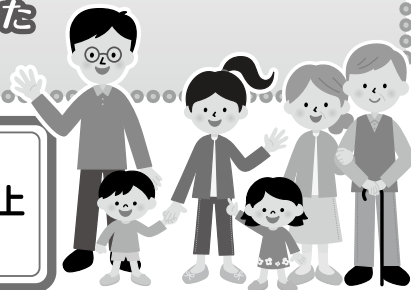
地域には介護保険等の公的サービスだけでは解決できない課題が山積みしています。本会では、「法的整備が遅れている」「サービスがない」など、制度化されていない領域の福祉推進を図るため、地域の特性を活かした独自の事業に地域の皆様とともに取り組んでいます。

このような活動は、公的な補助金や委託金をはじめ、住民の皆様から拠出していただいた貴重な「社協会費」によって支えられておりますが、松江市の更なる地域福祉の充実を図るためには、各団体の皆様の温かいご支援が不可欠でございます。

何卒趣旨をご理解の上、ご協力を賜りますようお願い申し上げます。

なお、「社協会費」は、厳しい情勢のなか、皆様から任意でいただくものでありますので、それぞれの自治会や隣保で強制的な募集になりませんようお願い申し上げます。

町内会・自治会に未加入の世帯の皆様で、趣旨をご理解いただき、ご協力をいただける方は、下記へお知らせ下さい。



1.社協会費

*一般会員 1口…800円以上 *特別会員 1口…2,000円以上

2.お問い合わせ先 総務課 ☎21-5773

福祉団体助成金のご案内

松江市社会福祉協議会では松江市内を活動の拠点とする福祉団体で、運営や、事業を行ううえで財源にお困りの団体に対して、香典返し等の篤志寄付金の一部から小口の助成を行っております。この助成制度のご希望がありましたら下記までご相談下さい。

松江市社会福祉協議会 総務課(担当：山本、岩本) ☎21-5773

こんにちは、地域包括支援センターです

地域包括支援センターは高齢者の総合相談窓口です。保健師、社会福祉士、主任ケアマネジャーが相談に応じます。



例えば

身の回りの事が
できにくく
なった...

最近、
物忘れがひどく
なってきた。

近所の
一人暮らしの
高齢者が心配...



お住いの地域(公民館区)	担当の地域包括支援センター名	住所	連絡先
朝酌・川津・本庄 持田・島根 美保関・八束	松東地域包括支援センター	西川津町825-2 シルバーワークプラザ3階	☎ 24-1810 FAX 28-6628
	松東 サテライト	美保関町下宇部尾61-2 松江市美保関支所1階	☎ 72-9355 FAX 72-3633
城北・城西・城東 白濁・朝日・雑賀	中央地域包括支援センター	千鳥町70 松江市総合福祉センター1階	☎ 24-6878 FAX 21-5377
法吉・生馬・古江 秋鹿・大野・鹿島	松北地域包括支援センター	鹿島町佐陀本郷640-1 松江市鹿島支所3階	☎ 82-3160 FAX 82-2582
津田・大庭 古志原	松南第1地域包括支援センター	上乃木5丁目18-10 旧 浩生寮	☎ 60-0783 FAX 25-7830
	松南第2地域包括支援センター	東出雲町損屋1216-1 東出雲保健相談センター	☎ 52-9570 FAX 52-9566
竹矢・八雲 東出雲	湖南地域包括支援センター	乃白町32-2 松江市保健福祉総合センター3階	☎ 24-1830 FAX 60-9130
	湖南 サテライト	宍道町上来院213-1 宍道健康センター1階	☎ 66-9355 FAX 66-1277

2017 松江市 健康福祉 フェスティバル

5月21日(日) 9:30~15:00

9:30~ オープニングセレモニー

会場 松江市総合体育館

サブアリーナ(メイン会場)・多目的ルーム



ご家族・ご友人で遊びに来てください。

~楽しみながら、健康や福祉について、考えてみよう~

市民・NPO・事業者・行政などが、健康や福祉について学び、交流できる様々なブースを出展します。

出展ブースのご案内

入場無料

健康コーナー

健康増進、病気や介護の予防、お薬や口腔など、相談や体験をしながら考えるコーナーです。



活動・展示コーナー

福祉や健康、文化活動など、各種団体の様々な取り組みを紹介するコーナーです。



参加・体験コーナー

健康体操や、子ども向けの書道、折り紙作成、エコバック作りなど、参加・体験できるコーナーです。



子育て支援コーナー

子育て相談や、ベビーマッサージ体験、就学や発達に関する相談、検診時の託児などのコーナーです。



販売・屋台コーナー

(まごころいっぱいふれあい市場)

障がいのある人の手作り作品の展示・販売や、食生活改善を目的とした食事や屋台のコーナーです。



主催：健康福祉フェスティバル実行委員会
お問い合わせ：松江市社会福祉協議会
事務局：地域福祉課(☎24-5800)

「暮らしの中の困りごと」

どこに相談していいかわからんこと

わがらが一緒に考えます!

松江市社会福祉協議会 地域福祉課

☎ 24-5800 FAX 27-3789

例えば...

となりの家からごみがあふれていて心配だけど、どこに相談していいかわからない

かもの買い物に行くことができません、困っている

しごとみ仕事が見つからず、せいかつ生活に困っている

ひきこもりのことをどこに相談したらいいかわからず、困っている

ふうふともはたら(夫婦で共働き、ひとりあやかてい一人親家庭)

いえはかかんり家、お墓の管理ができなくなって、困っている

びょうき病気がなったら子どもをみてる人がいなくて困っている

これら以外にも暮らしの中で困ったことがあればお気軽にご相談ください。どんな困りごとにも向き合います。

善意のご寄付ありがとうございました

善意のご寄付は、松江市社会福祉協議会篤志寄付金配分委員会で協議の上、
社会福祉団体等への補助金及び社会福祉事業へ配分いたします。
(ご寄付をいただいた方のお名前については、ご本人の了承のもとに掲載しています。順不同敬称略)

平成29年1月21日～平成29年3月20日受付分

[香典・玉串料返し寄付金]

佐名木 章男
倉石 伊津子
中村 美枝子
松本 伝枝
倉石 明美
松本 輔弘
石橋 美砂子
梅木 節子
寺本 圭
北垣 江子
岩成 悦子
小川 恵子
森山 博司
福島 照
上田 誠
内村 明子
松本 一志
柏井 美幸
土江 満
佐世 久雄
矢田 知之
吉岡 勉
上田 雍治
佐々木 和子
小村 浩嗣
宮本 宗春
石倉 保富
岸本 徹
寺本 博
錦織 温子
石原 一之
森井 嗣夫
角 勝之
高根 鈴子
廣戸 健司
竹下 育代
梶谷 裕章
平井 京
小村 直道

山崎 利美
持田 昌志
福富 潔
藤井 重美
布野 真由美
小草 誠
渡部 知子
福田 純
小西 満子
曾田 厚司
須藤 留美
松尾 拓磨
深田 隆穂
富士 直起
岡田 恒子
岡本 幸夫
岩佐 章夫
杉村 紀夫
榎 正雄
杉野 逸諮
三島 昌子
勝部 均
山根 哲広
川本 忠夫
外谷 美文
園山 隆
多久和 勝久
坂本 正城
庄司 幸雄
立原 文恵
加藤 公二
永島 實知子
長野 雪子
中村 修志
石倉 博美
持田 千賀子
岡本 幸夫
小山 正道
板垣 正弘
部田 昭岳

勝部 広巳
石橋 和志
山下 裕子
船津 嘉之
作野 浩二
梶谷 武志
廣江 暢稔
森山 隆義
成相 美恵子
小谷 清次
小数賀 操
渡部 実
井田 一朗
物部 隆広
(做)門脇 三千代
柿木 くにえ
森江 泰行
桑谷 利信
川合 智子
杉原 朋治
南波 正
安部 英人
浜田 富長
糸川 正
石富 寅芳
山本 美香
細田 大輔
石倉 吉郎
森脇 敏信
福田 政行
金森 彰
松本 静江
曾田 一也
安部 秀作
中村 好三
石橋 明
小松 聡
石倉 喜八郎
坂井 淳三
松尾 久志

細田 政幸
野村 純子
山口 優
寺本 豊太郎
椋木 松代
春木 タカエ
松尾 昭子
廣江 徳治
井筒 大介
門脇 孝幸
稲葉 繁
武田 徹
平野 和美
服部 美枝子
余村 美敏
小原 慎司
井上 正樹
浅野 紳
青戸 建二
山根 正孝
持田 昇
有田 律
玄行 俊一
伊藤 邦子
浪花 芳明
浪花 秀明
山本 源一郎
來海 佐江
浜崎 公男
野津 勉
坂本 和穂
小原 桂子
田中 富子
村松 郁夫
片寄 千都子
石橋 利江
松浦 実
高橋 務
小林 洋一
池田 保信

小谷 利隆
峯谷 早苗
河原 守孝
稲田 由美子
門脇 健一
小室 博光
松本 律子
坪 麗子
野津 裕晶
平野 吉郎
長岡 芳博
山本 浩一朗
石倉 信郎
川上 桂次
五百川 一男
水野 育郎
大西 東樹
大鼓 長次
勝部 幸善
田中 章友
宇田 聡子
矢島 昭子
匿名 5件

.....
香典・玉串料返し寄付金
計 186件
計 5,739,000円

【一般寄付金】
松江地区労働者福祉協議会
匿名 2件

.....
一般寄付金
計 3件
計 34,810円

ご寄付は、松江市社会福祉協議会本所、支所、地区社会福祉協議会で受付しております。

発行編集

松江市社会福祉協議会

松江市千鳥町70番地 松江市総合福祉センター内
TEL (0852) 21-5773 FAX (0852) 21-5377

E-mailアドレス shakyo-m@web-sanin.co.jp
ホームページアドレス http://www.shakyou-matsue.jp

社協だよりの発行は共同募金助成金の一部を活用しています。