

P2 ●美保間地区社会福祉協議会

●松江市ボランティアフェスティバル 2017

P3 ●何でも相談受けます

●出張ふれあい総合相談(巡回相談)の日程です

P4 ●ここには、地域包括センターです

●松江市社会福祉協議会 市民公開講座を開催します!

P5 ●平成28年度共同募金助成団体の公募について

●松江市家族介護者交流会の参加者募集

P6 ●普原のご寄付ありがとうございました

●松江市総合福祉センター治癒室中止のお知らせ(お詫)

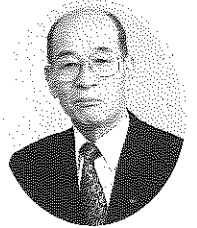
2017.

7

まつえ社協だより

第107号

謹賀新年



平成二十九年一月
新年のごあいさつ

松江市社会福祉協議会
会長 加藤 滋夫

新年あけましておめでとうございます。皆様方におかれましては、輝かしい新年をお迎えのことと心からお喜び申し上げます。

旧年中は地域福祉の推進をはじめ、本会の運営事業につきまして、二方ならぬ御支援を賜り、誠にありがとうございました。

さて、昨年は熊本地震や鳥取県中部地震をはじめ多くの災害がありました。被災地ではいまだ支援の必要な方が多くおられることとお見舞いを申し上げます。

本会においても、熊本地震では多くの職員を被災地の災害ボランティアセンターに派遣し支援をしていく中で、職員もあらためて、地域のつながりや、いたわり助け合うていく社会にしていくことの必要性を感じたところです。

国においては、少子高齢化による福祉サービスの担い手の不足や、多様化する福祉ニーズが増え、公的な福祉サービスだけでは生活課題を全てカバーできないという現実もあり、地域力を高め、共生社会の実現に向けた検討が進められています。

本年は介護保険事業について、要支援者等の高齢者の多様な生活支援のニーズに地域全体で応えていくため、松江市においても、全国一律の基準に基づきサービスから、地域の実情に応じて、市町村が効果的かつ効率的に実施することができる新しい総合事業へと移行する年となります。このことは、地域社会のあらゆる構成員が社会福祉の担い手として、それぞれの役割を果たし、連携・協働する体制づくりの必要性がより求められるものです。

また、社会福祉法人においては、社会福祉法人制度の改革により、「経営組織のガバナンス強化」、「事業運営の透明性の向上」、「財務規律の強化」が、より一層求められこととなり、他の社会福祉法人も、施設の経営だけでなく、地域における公益的な取り組みを実施することが責務となりました。

このような状況の中、我々松江市社会福祉協議会は地域福祉を推進していく団体として、地区社会福祉協議会、町内会、自治会連合会、公民館、他の社会福祉法人を中心に各関係機関との連携をより一層強化し、住民協働による地域福祉活動に取り組んでまいります。

最後になりましたが、皆様方の旧倍のご支援とご協力を賜りますようお願い申し上げます。健康とご多幸をご祈念いたしまして、簡単ではございますが、新年のあいさつとさせていただきます。

最後になりましたが、皆様方の旧倍のご支援とご協力を賜りますようお願い申し上げます。健康とご多幸をご祈念いたしまして、簡単ではございますが、新年のあいさつとさせていただきます。

美保関地区社会福祉協議会

少子高齢化を逆手にとって《ぬくもり》と《うるおい》を感じ、
であい・ふれあい・たすけあい 健康長寿のまち美保関

すくのびサロン



乳幼児とその保護者を対象に
子育て支援活動をしています♪
第3回目は、食パンでおやつを
作りました♪

ロコモチェック



マリンフェスタ in
みほのせき2016にて、
ロコモチェックを行いました♪

元気あつが講座



健康づくりの推進活動です♪
柏野和美先生にきていただき
『笑いヨガ』を行いました♪

なごやか寄り合い



『3B体操』や
『認知症サポーター養成講座』など、
介護予防体操・健康講話などの
出前講座を実施しています♪

松江市ボランティアフェスティバル 2017

広がれボランティアの輪「ありがとう あなたの笑顔 わたしの笑顔」

日時 平成29年 3月26日(日)
10:00~15:30

会場 松江市総合福祉センター 全館

内容 販売・体験・展示コーナーやステージ発表

詳しい内容が決まりましたらホームページ、チラシ等でご案内いたします。

主催:第12回松江市ボランティアフェスティバル実行委員会

連絡先:松江市ボランティアセンター(松江市総合福祉センター内) TEL:27-8388 FAX:24-1020

『暮らしの中の困りごと』

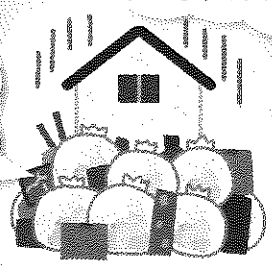
どこに相談していいかわからんこと
 私たちが一緒に考えます!



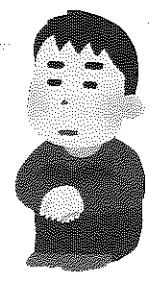
松江市社会福祉協議会 TEL:24-5800
 地域福祉課 FAX:27-3789

例えば...

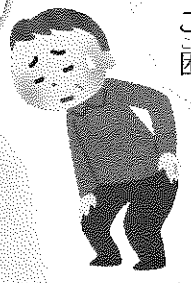
となりの家から
 ごみがあふれていて
 心配だけど、どこに
 相談して
 いいかわからない



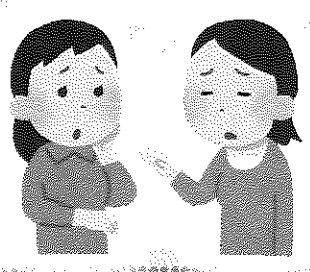
ひきこもりのことをどこに相談したらいいか
 わからず、困っている



買い物に行く
 ことができず、
 困っている



近所に気になる方がいる、
 心配な方がいる



病気になったら
 子どもをみてる
 人がいなくて
 困っている



家のお墓の
 管理ができなくなって、
 困っている



これら以外にも暮らしの中で困ったことがあれば
 お気軽にご相談ください。どんな困りごとにも向き合います。

出張ふれあい総合相談(巡回相談)の日程です。

本会職員が市内を巡回し、住民の皆様から暮らしの困りごとの相談を受け、解決を図ります。ご相談があればお近くの会場にお越しください。
 今月は1月、2月の巡回日時と会場をお知らせします。

お問合わせ先
 地域福祉課 TEL 24-5800

開催日時	会場	開催日時	会場
1月17日 10時~12時	忌部公民館	2月1日 10時~12時	鹿島公民館
1月18日 14時~16時	島根公民館	2月3日 10時~12時	古志原公民館
1月20日 10時~12時	津田公民館	2月9日 10時~12時	美保関公民館
1月20日 14時~16時	八雲熊野郷土文化会館	2月14日 14時~16時	城西公民館
1月24日 14時~16時	城東公民館	2月20日 14時~16時	八雲公民館
1月26日 14時~16時	生馬公民館	2月21日 14時~16時	乃木公民館

こんにちは、地域包括支援センターです

地域包括支援センターは高齢者の総合相談窓口です。
地域の皆さんの様々な悩みや相談事に対応させて頂いています。

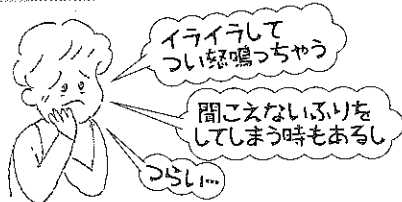
こんな経験はありませんか？



高齢者の尊厳ある暮らしの実現のために
高齢者虐待を防ぐには…

～介護する人・介護される人を支援します。～
介護をしていると疲れやストレスがたまってきます。
そうするとイライラして怒ってしまうような事があります。
介護をしている人が追いつめられる前にご相談下さい。

何度も同じことを聞かれると…



一人で抱え込まず

ご相談はもよりの
地域包括支援センターへ

担当地区	地域包括支援センター名	電話番号
朝酌・川津・本庄・持田・島根・美保関・八束	松東地域包括支援センター	24-1810
	松東サテライト	72-9355
城北・城西・城東・白湯・朝日・雑賀 法吉・生馬・古江・秋鹿・大野・鹿島	中央地域包括支援センター	24-6878
	松北地域包括支援センター	82-3160
津田・大庭・古志原 竹矢・八雲・東出雲	松南第1地域包括支援センター	60-0783
	松南第2地域包括支援センター	52-9570
乃木・忌部・玉湯・宍道	湖南地域包括支援センター	24-1830
	湖南サテライト	66-9355

入場無料

松江市社会福祉協議会 市民公開講座を開催します！

「終活のススメ」～エンディングノートから相続・遺言まで～

「終活」とは、残りの人生をどのように生きていきたいかを考える、「今をよりよく自分らしく生きるため」の活動です。

この講座では、行政書士・就活カウンセラーの長谷川正樹氏から、今をよりよく自分らしく生きるための「終活」の他ご講演をいただきます。

また、講演終了後、行政書士による個別の相談会を開催します。

相談無料!

●●●講演会●●●

日時 平成29年1月28日(土)
13:30～15:00

会場 松江市総合福祉センター(千鳥町70)
4階教養室

講演 「終活のススメ～エンディング
ノートから相続・遺言まで～」

講師 行政書士・終活カウンセラー
長谷川 正樹 氏
(質疑・応答の時間があります)

行政書士による「個別相談会」

●日時 平成29年1月28日(土)
15:00～16:30

●会場 松江市総合福祉センター(千鳥町70)
1階 会議室、相談室

●事前予約制(先着順)です。
2つの相談ブースを設けますので、
6組の受付となります。1組当たりの
相談時間は、30分程度です。

●担当行政書士
☆松本行政書士事務所
特定行政書士・経営法務コンサルタント
松本 伸作 氏
☆さざんか行政書士事務所
行政書士・終活カウンセラー
長谷川 正樹 氏

お問合わせ先・申し込み先

松江市社会福祉協議会生活支援課
TEL (0852) 24-9026 FAX (0852) 27-3789

平成28年度共同募金助成団体の公募について

平成29年度に実施される事業について、共同募金の助成を公募いたします。

助成金額

- ① 1事業に対し20万円を限度とし、事業費総額の4分の3を限度。ただし他の模範となる事業と先駆的事业に対しては、30万円を限度。
- ② 児童遊園地の整備に対しては、10万円を限度。

応募締切

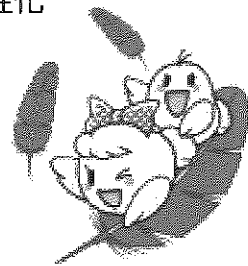
平成29年1月31日(火) 必着

その他

申請に関する各種様式等、松江市社会福祉協議会ホームページ (<http://www.shakyou-matsue.jp>) に掲載していますのでご覧ください。

対象事業

- ① 地域福祉活動の推進・福祉啓発の促進
- ② 健康、生きがいづくりの推進
- ③ ボランティア活動の活性化
- ④ 児童の健全育成
- ⑤ 児童遊園地の整備
- ⑥ その他地域福祉の推進に成果が期待できる事業



提出及びお問い合わせ先 松江市共同募金委員会事務局 (松江市社会福祉協議会地域福祉課内)
〒690-0852 島根県松江市千鳥町70番地 松江市総合福祉センター2階 TEL (0852) 24-5800 FAX (0852) 27-3789

松江市家族介護者交流会の参加者募集

在宅で介護をしている介護者の皆さんの交流会を行います。ホッと一息リフレッシュしませんか？

期 日	会 場	申込メ切
H29年1月24日(火)	玉造温泉 ゆ〜ゆ	1月17日(火)
H29年1月27日(金)	鹿島 多久の湯	1月20日(金)
H29年2月 9日(木)	玉造温泉 ゆ〜ゆ	2月 2日(木)
H29年2月15日(水)	鹿島 多久の湯	2月 8日(水)

<当日の日程は、各回とも下記の通り>

- ・10:00~ 受付
- ・10:30~10:40 開会セレモニー
- ・10:40~11:30 笑いを交えた民話 (講師:おはなしおばさん 多勢久美子氏)
- ・11:30~12:30 温泉入浴
- ・12:30~13:30 昼食をとりながら交流会

目 的 高齢者等を介護している家族が、介護者相互の交流会に参加したり、研修を受けることにより元気回復を図ることを目的とする。

内 容 笑いを交えた民話の講演と、温泉入浴及び交流昼食会。

対象者 要介護1以上の認定を受けている高齢者等を在宅で介護している家族の方、福祉医療を受給している方を介護している家族の方。(松江市内居宅介護事業所を通して、ケアマネージャーにもお知らせしています。)

募集数 各会場45名まで。

参加費 入浴料(410円は自己負担)、昼食代は主催者負担します。

※応募多数の場合は先着順。(先着に漏れた方のみ連絡します)※入浴希望の方は、ご準備をお願いします。

※駐車場に限りがありますので、公共交通機関をご利用ください。

<公共交通機関アクセス>

- 玉造温泉ゆ〜ゆ
一畑バス【玉造温泉行き】
・JR松江駅発(9:24)~姫神広場(9:50)下車すぐ
・JR松江駅発(9:51)~姫神広場(10:17)下車すぐ
- 鹿島 多久の湯
一畑バス【御津行き】
・JR松江駅発(9:15)~鹿島ふれあい館(9:57)下車すぐ



申し込み・お問い合わせ先 地域福祉課 TEL 24-5800

善意のご寄付ありがとうございました

善意のご寄付は、松江市社会福祉協議会篤志寄付金配分委員会で協議の上、
社会福祉団体等への補助金及び社会福祉事業へ配分いたします。
(ご寄付をいただいた方のお名前については、ご本人の了承のもとに掲載しています。順不同敬称略)
平成28年9月21日～平成28年11月20日受付分

【香典・玉串料返し寄付金】

太田 真喜
朝倉 正弘
松本 百合
三島 義美
安立 喜雄
廣安 宏幸
小山 敦子
中村 和磨
吉川 博之
景山 慎一
榎 達人
椿 俊司
永原 寿久
森田 義明
神田 和弘
多久和 稔
曾田 恒紀
植田 悦夫
久保田 知行
坂根 博吉
福岡 茂紀
伊藤 悟
坂本 登世子
青山 宏
松浦 康之
和田 俱子
小村 和夫
持田 美也子
廣江 正夫
余村 光夫
伊藤 祐樹
濱岡 幸男
和田 薫
石倉 公司

森脇 喜一
古藤 昭二
平井 政継
堀江 健造
松尾 洋子
与倉 早由美
庄司 貞子
石津 慶範
岩田 京二
高木 良子
田村 浩一
太田 俊男
柏井 誉志夫
高山 鶴男
北野 雅春
山田 公子
廣江 三夫
岸本 利文
高橋 吉一
竹田 浩一
花本 栄子
西村 保則
遠藤 興作
吉岡 正樹
藤井 清孝
野津 春雄
野津 由美子
寺本 祥巳
湯浅 弓子
澤野 智夫
和田 さか江
野津 崇史
吉岡 秀樹
松浦 敏郎
森井 栄

杉原 政治
青山 一
石倉 明
前田 滋昭
宅和 隆
伊藤 礼一
松浦 慶子
松木 岩雄
須田 美智子
片寄 俊寛
井上 和彦
秋山 茂美
後藤 美江子
作野 洋子
山本 雄一
井上 初広
安部 修二
善波 一夫
太田 敦久
米澤 周平
川角 治由
栗原 文子
門脇 正明
和田 隆雄
永島 芳幸
石倉 一彦
近藤 眞賜成
古澤 謙一
小松 深雪
松崎 美代子
竹田 保夫
東 薫
安部 吉輝
深津 浩完
高田 弘子

亀島 春子
寺本 幸弘
小塚 俊志
小西 克義
古瀬 篤
岡本 健一
松尾 勝志
曳野 一隆
熊澤 好弘
吉岡 豊
大嶋 義博
佐藤 徹
川谷 久美
安部 忠志
福田 友信
太田 春男
石橋 善幸
福田 修
持田 幸男
笠巻 慎司
横原 孝三
安部 正美
桑原 弥
渡部 ウメ子
松浦 博
福岡 栄二
門脇 眞悟
福島 涉
稲田 朋子
大坂 喜代江
畑中 喜久子
渡部 修久
金森 誠子
金森 誠
奥原 和哉

曾田 洋
中村 喜一
加藤 知大
飯塚 喜久
永島 均
佐伯 武
品川 容子
清水 和人
大西 一枝
岸本 友子
金津 義彦
小林 晴夫
中西 誠
中島 博己
匿名 7件

.....
香典・玉串料返し寄付金
計 160件
計 4,396,000円

【一般寄付金】
(一社)茶道裏千家淡交会
山陰地区大会島根支部
南田町町内会連合会
高木 幹一郎
.....
一般寄付金
計 3件
計 360,000円

ご寄付は、松江市社会福祉協議会本所、支所、地区社会福祉協議会で受付しております。

松江市総合福祉センター浴室営業中止のお知らせ(お詫び)

温泉施設については、大規模な修繕が必要なため当分の間、営業を中止させていただきます。
現在、再開方法も含め松江市で検討しています。ご迷惑をおかけいたしますが、ご理解いただきますよう
よろしくお願ひします。

発行
編集

松江市社会福祉協議会

松江市千鳥町70番地 松江市総合福祉センター内
TEL(0852)21-5773 FAX(0852)21-5377

E-mailアドレス shakyo-m@web-sanin.co.jp
ホームページアドレス http://www.shakyou-matsue.jp